

Copropriété Les Célestins à Oullins Rénovation globale niveau BBC & chaufferie bois

Contexte



La copropriété Les Célestins, située au sud du Parc naturel de l'Yzeron à Oullins, comprend pas moins de 14 bâtiments, 34 allées et 407 logements. Lors du projet de rénovation énergétique massif de la copropriété, de grands travaux sur l'isolation et les équipements ont été réalisés.

Dans le cadre d'un Contrat de Performance Energétique, Dalkia a ensuite proposé à la copropriété la création et la mise en place d'une chaudière biomasse pour remplacer sa chaudière à gaz. Le delta du prix du gaz et du bois ainsi que l'approvisionnement local ont conforté le choix de cette solution. Ce changement devrait entraîner une chute drastique de la consommation de gaz par logement, jusque-là à 600 € et une meilleure maîtrise des coûts.

Ce projet a été rendu possible principalement grâce aux nombreuses subventions couvrant 48% des 9 millions d'euros au total.



Chaudière bois



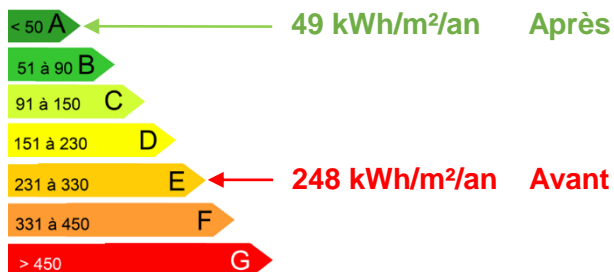
Vue globale



Silo et chaufferie

Consommation

Chauffage + Eau chaude
+ Electricité (Ventilation, éclairage, auxiliaires)
Méthode 3CL



- Niveau de performance du bâtiment : BBC Rénovation
- Economies réalisées sur les émissions de GES : - 1588,65 t_{eq.CO2}

Coûts et aides financières

- Prime éco-chaaleur: 484 300 €
- Fonds propres : 243 154 €

Coût total de l'opération : 727 454 €

Intervenants

Maître d'ouvrage délégué : REGIE ORALIA
ROSIER MODICA
Installateur : DALKIA
BE AMO : CLER INGENIERIE
AMO : URBANIS

Caractéristiques techniques – isolation du bâti

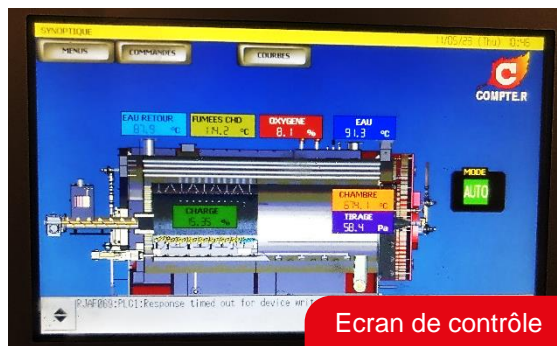
- Isolation thermique par l'extérieur – R_{th} = 4,2 m²·K/W
- Toitures terrasses – R_{th} = 5,45 m²·K/W
- Sous-faces de planchers bas donnant sur caves, LNC et extérieurs – R_{th} = 3,5 m²·K/W

Caractéristiques techniques – installations techniques

- Ventilation : Mécanique contrôlée hygro-réglable de type A
- Chauffage et eau chaude sanitaire : Chaufferie bois avec appoint gaz

Caractéristiques techniques – énergies renouvelables

- Installation d'une chaudière bois plaquettes forestières de 600 kW (modèle GR600/2P-P) + 1 silo extérieur à la chaufferie de 80 m³ (6m x 4m x 4m) permettant une autonomie d'au moins 5 jours en hiver
- Taux de couverture : 74 % des besoins utiles en chaleur tous usages annuels pour une surface chauffée de 25 000 m² (soit 3464,7 MWh_{EF}/an)
- Rendement : 85 %
- Appoint par une chaudière à gaz de 2500 kW



Agence Locale de l'Énergie et du Climat de la Métropole de Lyon
12 et 14 avenue Antoine Dutrievoz 69100 Villeurbanne
Lyon Tél. 04 37 48 25 90 | Mail : prime-ecochoaleur@alec-lyon.org
www.alec-lyon.org | <https://blogs.grandlyon.com/plan-climat/rejoignez-nous/prime-ecochoaleur/>

En partenariat avec :



Financé par :



MÉTROPOLE

GRAND LYON